

Wohnung 34 / EG bis 2.OG

Zimmer: 5
 Größe: 140,1 m²
 Terrasse: 10,0 m²
 Dachterrasse: 18,4 m²
 (anrechenbare Fläche gemäß Wohnflächenverordnung = 50%)

anrech. Fläche Terrasse: 5,0 m²
 anrech. Fläche Dachterrasse: 9,2 m²
Gesamtfläche: 154,3 m²

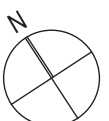
Wohnen/Essen: 37,5 m²
 Schlafen: 16,9 m²
 Zimmer 1: 10,3 m²
 Zimmer 2: 10,3 m²
 Zimmer 3: 16,6 m²
 Flur 1: 5,2 m²
 Flur 2: 8,7 m²
 Flur 3: 10,7 m²
 Bad 1: 6,5 m²
 Bad 2: 4,5 m²
 WC: 3,5 m²
 HWR/HAR: 7,4 m²
 Abstell: 2,0 m²

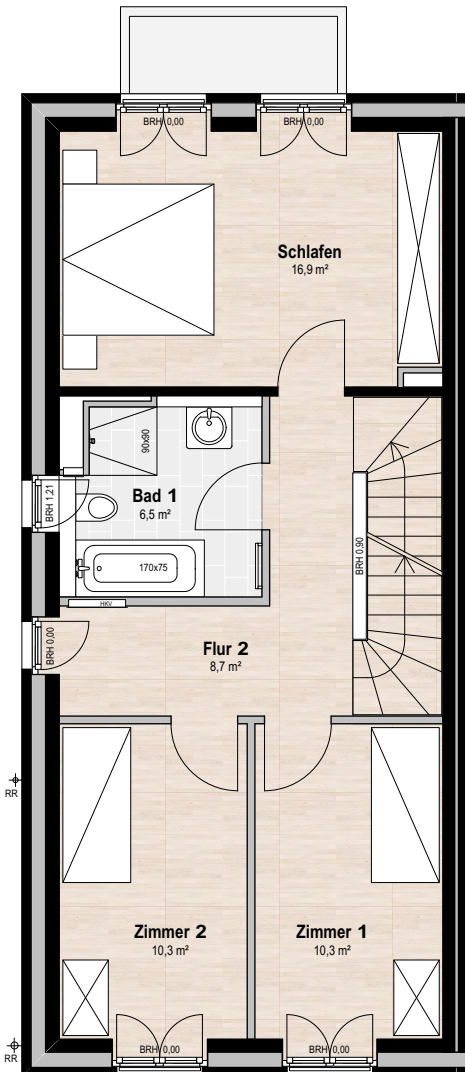
www.MOORBEKPARK.de

Möbel, Einbauküche und Waschmaschine sind nicht im Kaufpreis enthalten, den genauen Lieferumfang definiert die Baubeschreibung. Darstellungen dienen der Illustration. Alle Maße sind ca. Angaben und können sich im Planungsprozess und/oder durch Sonderwünsche ändern. Eine Änderung der Planung und die Ausführungsart behält sich der Verkäufer vor, soweit technisch zweckmäßig oder notwendig und dem Käufer zumutbar. Abweichungen zur Anzahl und Lage der Außenwanddurchlässe sind möglich.

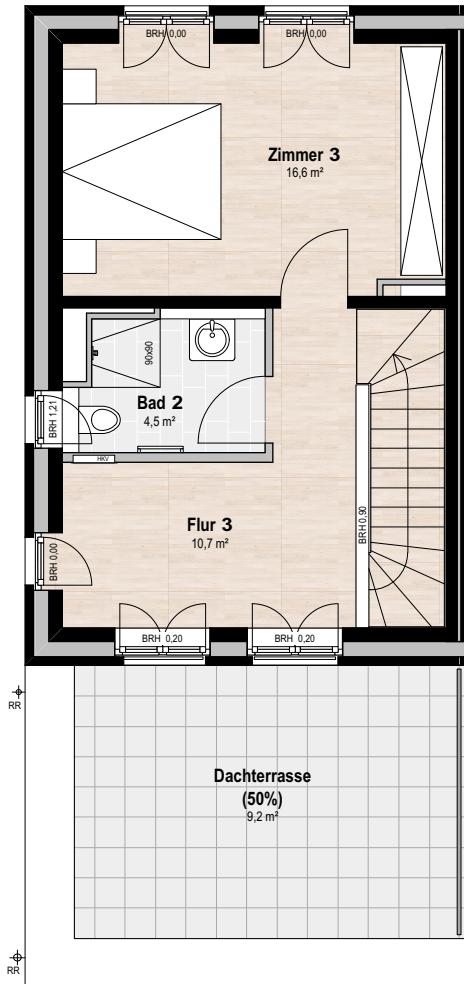


SEIT 1879

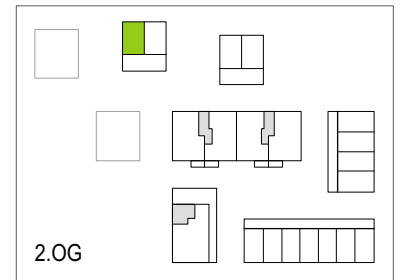




1.OG



2.OG



Wohnung 34 / EG bis 2.OG

| | |
|--|----------------------|
| Zimmer: | 5 |
| Größe: | 140,1 m ² |
| Terrasse: | 10,0 m ² |
| Dachterrasse: | 18,4 m ² |
| <small>(anrechenbare Fläche gemäß Wohnflächenverordnung = 50%)</small> | |

| | |
|------------------------------|----------------------------|
| anrech. Fläche Terrasse: | 5,0 m ² |
| anrech. Fläche Dachterrasse: | 9,2 m ² |
| Gesamtfläche: | 154,3 m² |

| | |
|---------------|---------------------|
| Wohnen/Essen: | 37,5 m ² |
| Schlafen: | 16,9 m ² |
| Zimmer 1: | 10,3 m ² |
| Zimmer 2: | 10,3 m ² |
| Zimmer 3: | 16,6 m ² |
| Flur 1: | 5,2 m ² |
| Flur 2: | 8,7 m ² |
| Flur 3: | 10,7 m ² |
| Bad 1: | 6,5 m ² |
| Bad 2: | 4,5 m ² |
| WC: | 3,5 m ² |
| HWR/HAR: | 7,4 m ² |
| Abstell: | 2,0 m ² |

www.MOORBEKPARK.de

Möbel, Einbauküche und Waschmaschine sind nicht im Kaufpreis enthalten, den genauen Lieferumfang definiert die Baubeschreibung. Darstellungen dienen der Illustration. Alle Maße sind ca. Angaben und können sich im Planungsprozess und/oder durch Sonderwünsche ändern. Eine Änderung der Planung und die Ausführungsart behält sich der Verkäufer vor, soweit technisch zweckmäßig oder notwendig und dem Käufer zumutbar. Abweichungen zur Anzahl und Lage der Außenwanddurchlässe sind möglich.